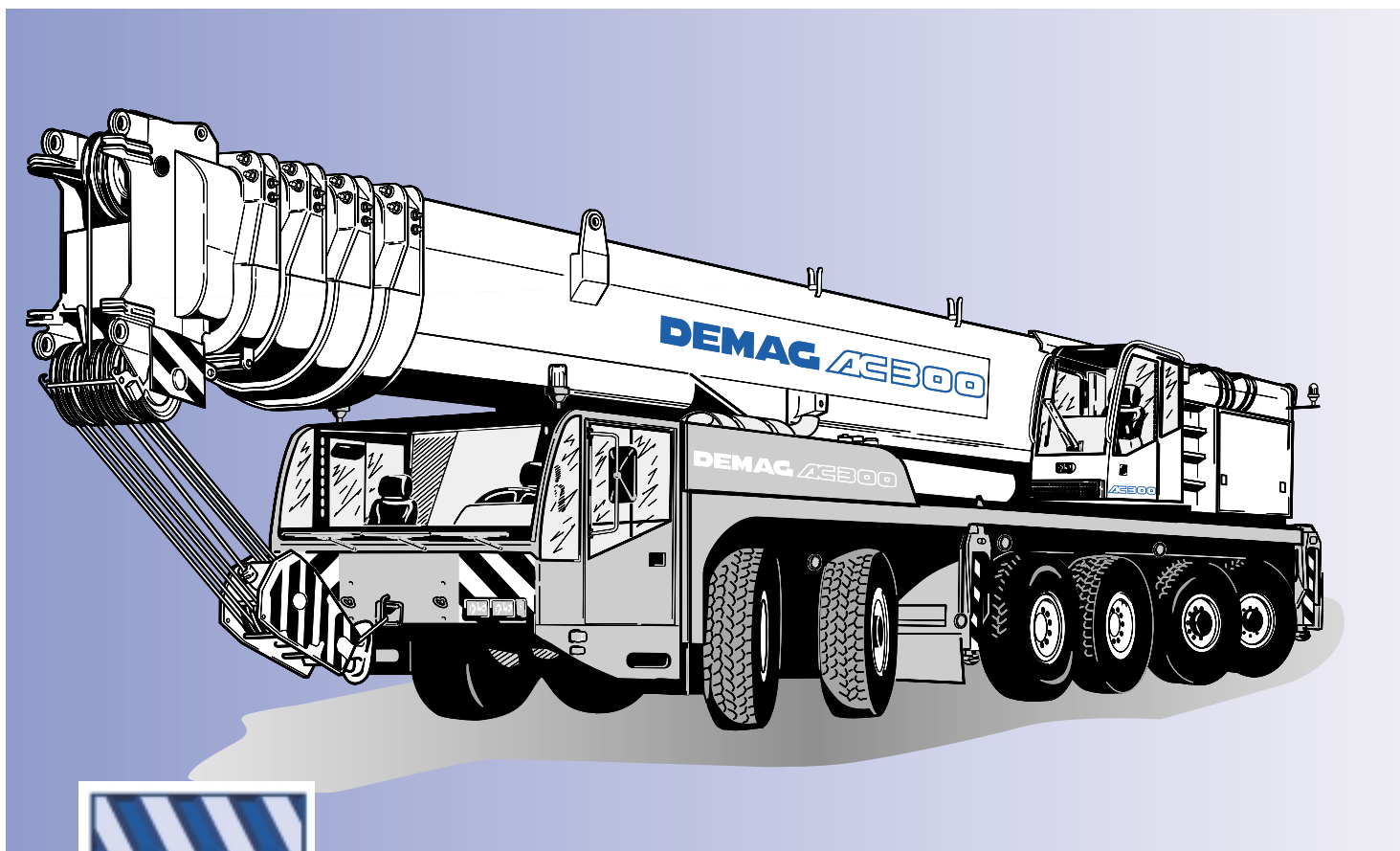


Demag AC 300



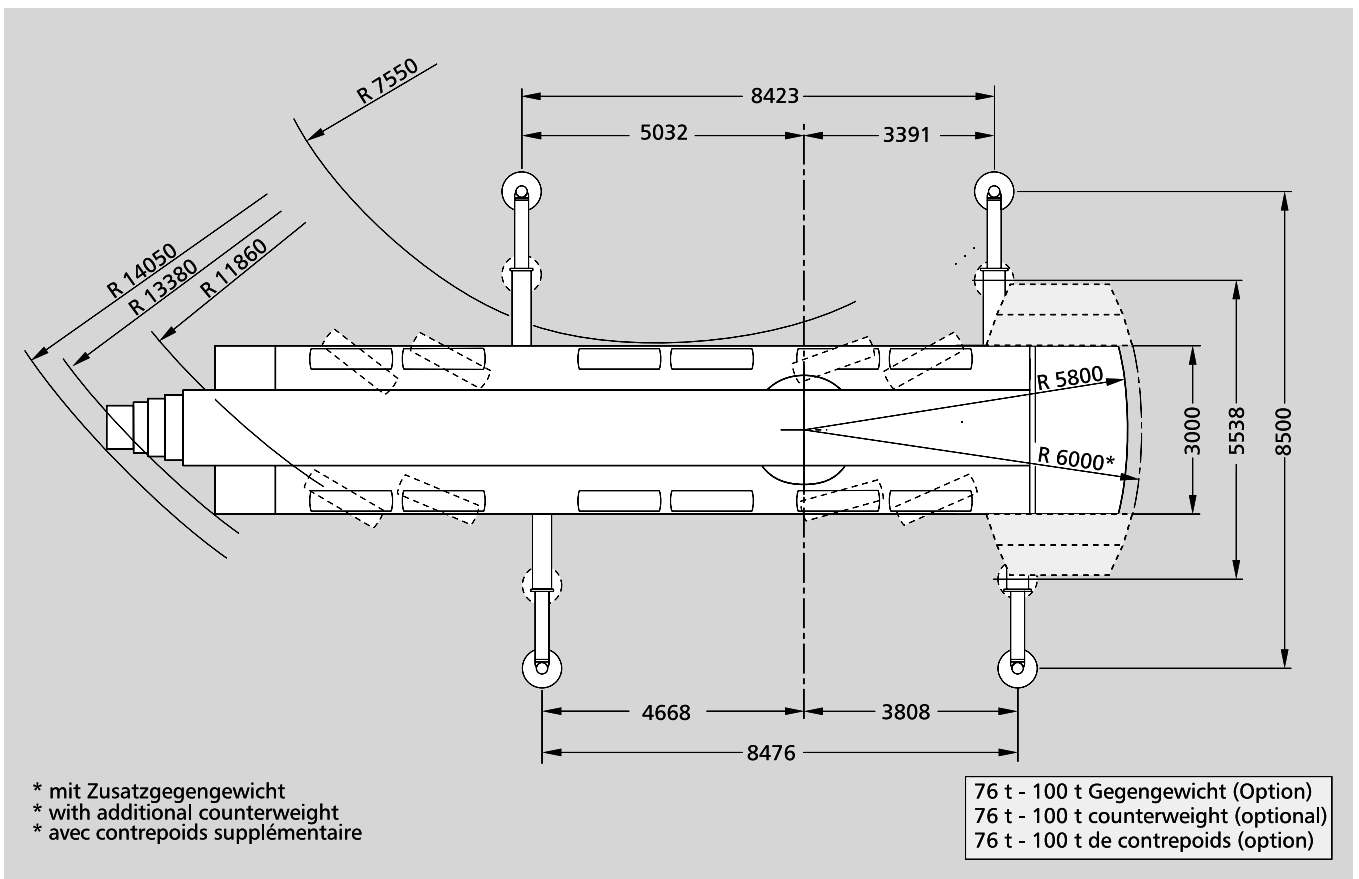
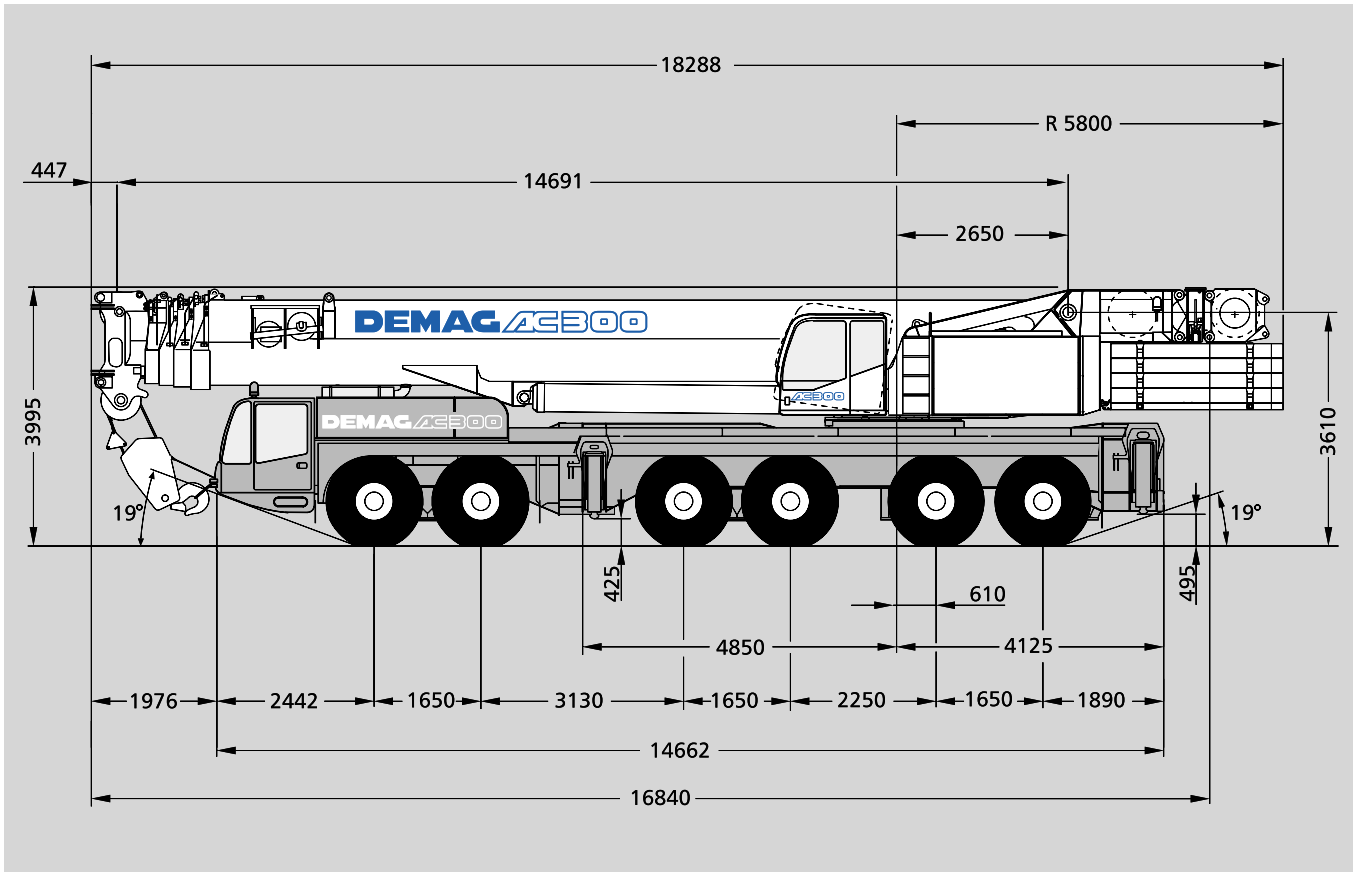
[MAIN MENUE](#)

[Inhalt](#)

[Contents](#)

[Contenu](#)

Abmessungen Dimensions Encombrement



[MAIN MENUE](#)

[Inhalt](#)

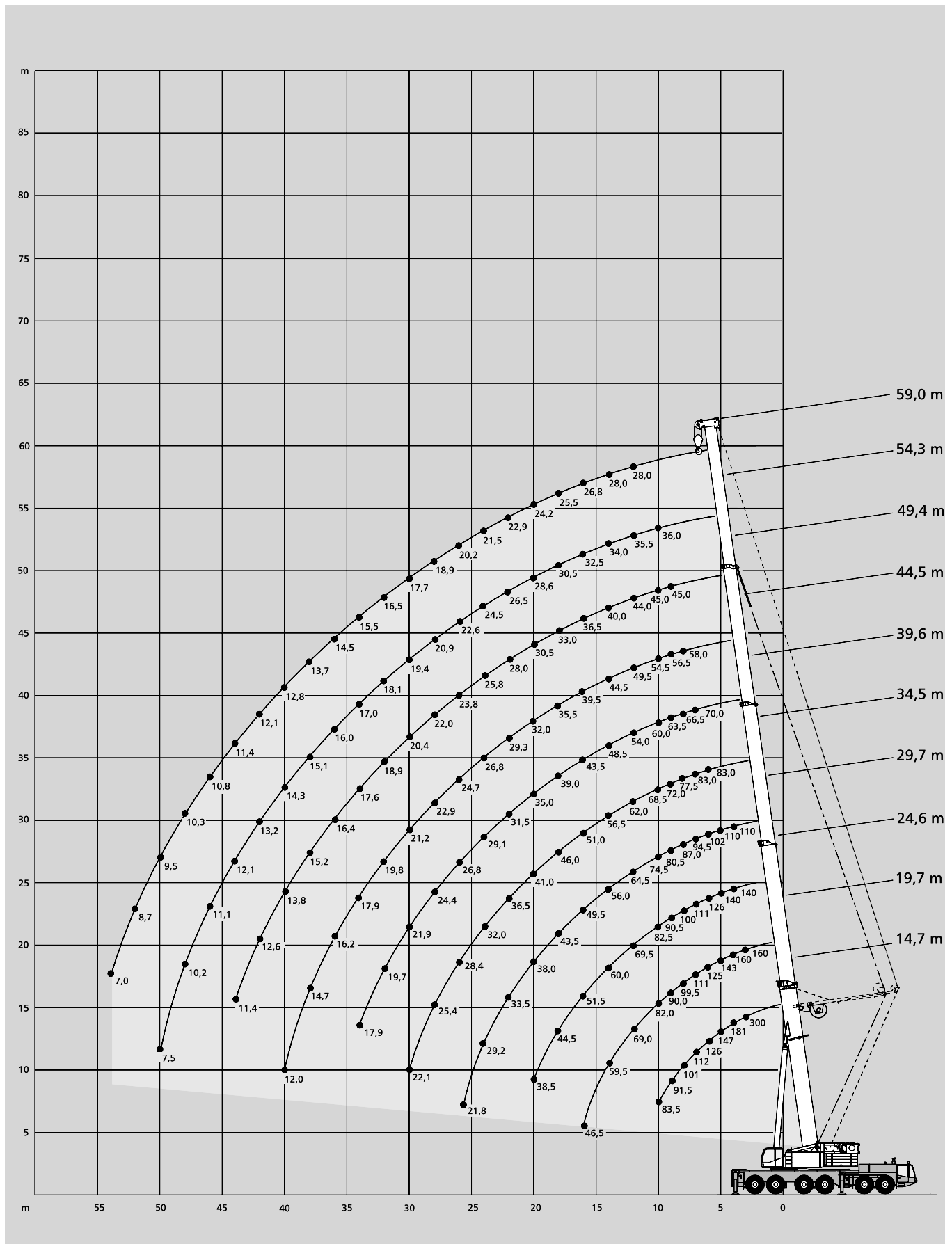
[Contents](#)

[Contenu](#)

Arbeitsbereiche Hauptausleger

Working ranges main boom

Portées flèche principale



[MAIN MENUE](#)

[Inhalt](#)

[Contents](#)

[Contenu](#)

Tragfähigkeiten Hauptausleger mit/ohne Superlift

Lifting capacities main boom with/without Superlift

Capacités de levage flèche principale avec/sans Superlift

100 t		360°							DIN/ISO	
Ausladung		Hauptausleger mit Superlift · Main boom with Superlift · Flèche principale avec Superlift							Ausladung	
Radius	Portée								Radius	Portée
m	m	34,5	39,6	44,5	49,4	54,3	59,0	m	m	
		t	t	t	t	t	t			
5	90,0	-	-	-	-	-	-	5	90,0	
6	90,0	70,0	-	-	-	-	-	6	90,0	
7	89,0	70,0	60,0	-	-	-	-	7	89,0	
8	86,5	70,0	60,0	50,0	-	-	-	8	86,5	
9	83,0	68,0	59,0	50,0	40,0	30,0	-	9	83,0	
10	77,0	64,5	57,5	49,5	40,0	30,0	-	10	77,0	
12	64,0	60,0	53,5	47,5	39,5	29,8	-	12	64,0	
14	53,0	54,0	49,5	45,0	38,0	29,5	-	14	53,0	
16	45,5	47,5	45,0	42,5	36,5	29,1	-	16	45,5	
18	40,0	42,5	41,0	39,5	35,0	28,5	-	18	40,0	
20	36,0	38,0	36,5	36,0	33,0	27,5	-	20	36,0	
22	33,0	34,0	33,0	31,5	30,5	26,5	-	22	33,0	
24	29,3	30,5	30,0	28,5	28,7	25,0	-	24	29,3	
26	25,6	27,3	27,6	26,0	26,2	23,7	-	26	25,6	
28	22,6	24,2	24,5	23,9	24,3	22,4	-	28	22,6	
30	17,9	21,6	21,9	21,9	22,2	20,9	-	30	17,9	
32	-	19,4	19,6	20,2	20,7	19,7	-	32	-	
34	-	17,5	17,7	18,2	18,9	18,4	-	34	-	
36	-	-	15,9	16,5	17,2	17,3	-	36	-	
38	-	-	14,3	14,9	15,7	15,8	-	38	-	
40	-	-	-	13,4	14,2	14,4	-	40	-	
42	-	-	-	12,2	12,9	13,1	-	42	-	
44	-	-	-	10,4	11,8	11,9	-	44	-	
46	-	-	-	-	10,8	10,9	-	46	-	
48	-	-	-	-	9,8	9,9	-	48	-	
50	-	-	-	-	-	9,0	-	50	-	
52	-	-	-	-	-	8,2	-	52	-	

100 t		360°											DIN/ISO	
Ausladung		Hauptausleger · Main boom · Flèche principale											Ausladung	
Radius	Portée												Radius	Portée
m	m	14,7 ²⁾	14,7	19,7	24,6	29,7	34,5	39,6	44,5	49,4	54,3	59,0	m	m
		t	t	t	t	t	t	t	t	t	t	t		
3	300,0 ¹⁾	195,0	160,0	-	-	-	-	-	-	-	-	-	3	300,0 ¹⁾
3,5	205,0 ¹⁾	180,0	160,0	140,0	-	-	-	-	-	-	-	-	3,5	205,0 ¹⁾
4	181,0 ¹⁾	166,0	160,0	140,0	110,0	-	-	-	-	-	-	-	4	181,0 ¹⁾
4,5	160,0 ¹⁾	155,0	154,0	140,0	110,0	-	-	-	-	-	-	-	4,5	160,0 ¹⁾
5	147,0	144,0	143,0	140,0	110,0	-	-	-	-	-	-	-	5	147,0
6	126,0	126,0	125,0	126,0	102,0	83,0	-	-	-	-	-	-	6	126,0
7	112,0	112,0	111,0	111,0	94,5	83,0	70,0	-	-	-	-	-	7	112,0
8	101,0	101,0	99,5	100,0	87,0	77,5	66,5	58,0	-	-	-	-	8	101,0
9	91,5	91,5	90,0	90,5	80,5	72,0	63,5	56,5	45,0	-	-	-	9	91,5
10	83,5	83,5	82,0	82,5	74,5	68,5	60,0	54,5	45,0	36,0	-	-	10	83,5
12	-	-	69,0	69,5	64,5	62,0	54,0	49,5	44,0	35,5	28,0	-	12	-
14	-	-	59,5	60,0	56,0	56,5	48,5	44,5	40,0	34,0	28,0	-	14	-
16	-	-	46,5	51,5	49,5	51,0	43,5	39,5	36,5	32,5	26,8	-	16	-
18	-	-	-	44,5	43,5	46,0	39,0	35,5	33,0	30,5	25,5	-	18	-
20	-	-	-	38,5	38,0	41,0	35,0	32,0	30,5	28,6	24,2	-	20	-
22	-	-	-	-	33,5	36,5	31,5	29,3	28,0	26,5	22,9	-	22	-
24	-	-	-	-	29,2	32,0	29,1	26,8	25,8	24,5	21,5	-	24	-
26	-	-	-	-	21,8	28,4	26,8	24,7	23,8	22,6	20,2	-	26	-
28	-	-	-	-	-	25,4	24,4	22,9	22,0	20,9	18,9	-	28	-
30	-	-	-	-	-	22,1	21,9	21,2	20,4	19,4	17,7	-	30	-
32	-	-	-	-	-	-	19,7	19,8	18,9	18,1	16,5	-	32	-
34	-	-	-	-	-	-	17,9	17,9	17,6	17,0	15,5	-	34	-
36	-	-	-	-	-	-	-	16,2	16,4	16,0	14,5	-	36	-
38	-	-	-	-	-	-	-	14,7	15,2	15,1	13,7	-	38	-
40	-	-	-	-	-	-	-	12,0	13,8	14,3	12,8	-	40	-
42	-	-	-	-	-	-	-	-	12,6	13,2	12,1	-	42	-
44	-	-	-	-	-	-	-	-	11,4	12,1	11,4	-	44	-
46	-	-	-	-	-	-	-	-	-	11,1	10,8	-	46	-
48	-	-	-	-	-	-	-	-	-	10,2	10,3	-	48	-
50	-	-	-	-	-	-	-	-	-	7,5	9,5	-	50	-
52	-	-	-	-	-	-	-	-	-	-	8,7	-	52	-
54	-	-	-	-	-	-	-	-	-	-	7,0	-	54	-

Bemerkungen · Remarks · Remarques:

1) Zusatzmittenabstützung · Central jack leg · Calage central

2) nur nach hinten · only over rear · uniquement sur l'arrière

[MAIN MENU](#)

[Inhalt](#)

[Contents](#)

[Contenu](#)